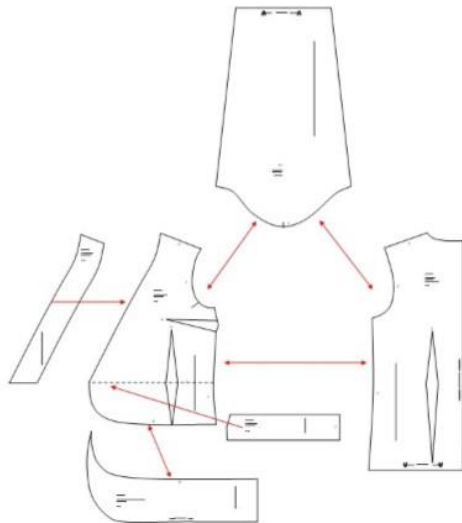


**CORTE/CUT**

- 1.- Pieza delantera. 2 Cortes
- 2.- Pieza trasera. 1 Corte con tela doblada
- 3.- Mangas. 2 Cortes
- 4.- Vistas. 2 Cortes
- 5.- Forma pieza delantera. 2 Cortes
- 6.- Cinturón. 4 Cortes

- 1.- Front piece. 2 cuts
- 2.- Rear piece. 1 Cut with folded fabric
- 3.- Sleeves. 2 cuts
- 4.- Views. 2 cuts
- 5.- Shape, front piece. 2 cuts
- 6.- Belt. 4 cuts



**CONFECCION/MAKING**

- 1.- Cerrar las pinzas
- B.- Colocar la forma
- C.- Colocar el cinturón
- D.- Coser los hombros
- E.- Coser los costados
- F.- Coser las mangas

- 1.- Close the clamps
- B.- Place the shape
- C.- Fit the belt
- D.- Sew the shoulders
- E.- Sew the sides
- F.- Sew the sleeves

**TELA Y CONSUMO/GENDER TOTAL**

Para la T-L  
Tela, 1,60 mts aprox.  
Cortes, en tela de 1,50 mts de ancho

**INSTRUCCIONES/INSTRUCTIONS**

For the T-L  
Fabric, 1.60 meters approx.  
Cuts, in fabric of 1.50 meters wide

Genero: Lino

Genre: Linen

**CODIGO  
493**

**BLUSA CRUZADA CON VUELOS**



**TALLAS/SIZES**

**S M L XL XXL**

- Adquiere Patrones Digitales. Descarga e imprime en casa.
- Matrices para Maquinas Bordadoras. Encuentra PES, JEFF, XXX
- Patrones Impresos, adquiere tus compras online con despachos a todo Chile.
- Encuentra puntos de ventas mas cercanos. Servicios, Articulos y mas en un solo lugar.



[www.puntopatrones.com](http://www.puntopatrones.com)



Punto Patrones

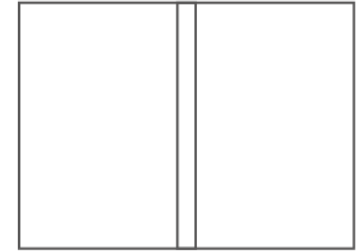




- PATRONES INCLUYEN 1 CENTIMETRO DE COSTURA PARA CORTAR Y ARMAR
- CONFIGURE SU IMPRESORA AL MISMO FORMATO DE HOJA QUE ELIGIO
- PATTERNS INCLUDE 1 CENTIMETER OF SEWING TO CUT AND ASSEMBLE
- CONFIGURE YOUR PRINTER TO THE SAME PAPER FORMAT YOU CHOOSE



 **JUNTAR HOJAS**  
PUT PAPER TOGETHER



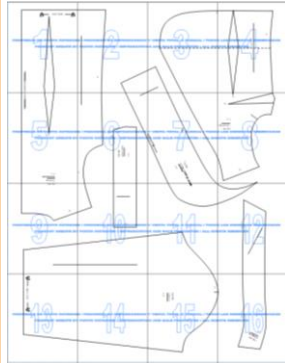
 **NO MONTAR**  
DO NOT MOUNT PAPER

## ARMADO DE LAS HOJAS POR TALLAS

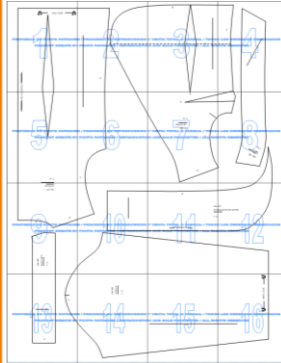
PAPER ASSEMBLY

XS

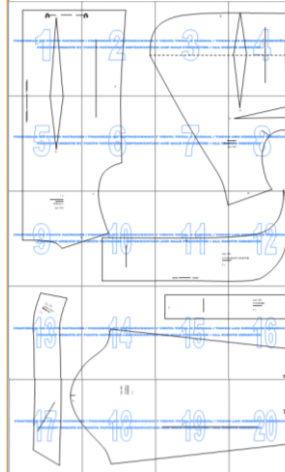
S



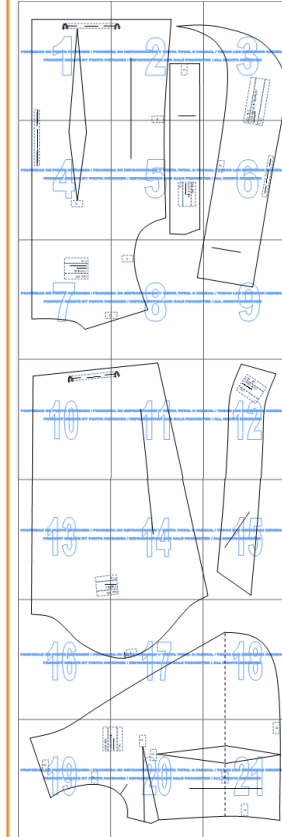
M



L



XL



XXL

